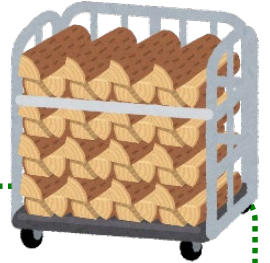


# カゴ台車年間レンタルプラン



「毎回の薪棚への移動が大変！」「カゴのまま使いたい！」  
「薪棚の準備がまだ出来ていない」そんな方へ  
カゴ台車の年間レンタルをはじめました！



## カゴ台車年間レンタル料金

### オススメポイント！

- ① **ご契約特典！** 契約期間内であればいつでも基本配送料が**10%OFF！**
- ② 1カ月単位のカゴ台車レンタルよりお得！ 660円/月→7,920円/年

1年目 **10,000円** (税込) /1台

**1年目(実質)  
2,500円**

年間レンタル料 (初期費用込)  
・ 契約事務手数料2,500円  
・ カゴ台車保証金7,500円

2年目以降 **2,000円** (税込) /1台

**年間  
2,000円**

年間レンタル料のみ

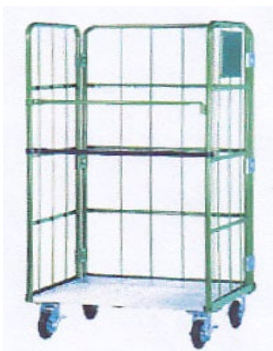
#### 保証金について

- 1年目は10,000円をお支払いいただき、  
2年目以降は年間レンタル料2,000円をご利用いただけます。
- 保証金はお客様からお預かりする代金です。  
解約時にカゴを返却いただければ**7,500円を返金**いたします。  
※お客様の不注意等による製品損害があった場合は上記の通りではない場合があります。

お申込はこちらから



#### カゴ台車サイズ



外寸: W=1,100 D=800  
H=1,700  
内寸: W=1,040 D=740  
H=1,450  
内寸容積: 1.12m<sup>3</sup>  
積載荷重: 500kg  
内寸容積量の目安  
広葉樹薪 0.8m<sup>3</sup>: 高さ1,050  
針葉樹薪 1.0m<sup>3</sup>: 高さ1,300

#### レンタルの流れ

##### 1 ご注文

年間レンタルは薪のご注文と合わせてお願いいたします。  
NPO法人九州バイオマスフォーラムまでご連絡ください。  
ご注文・お問い合わせ先、FAX注文書は裏面にあります。  
ご注文確認後、配達日等についてご連絡いたします。

##### 2 ご使用

ご希望の場所までカゴを配達いたします。  
レンタル料金及び保証金は前払いです。請求書をお渡します。  
空になったカゴは次の薪をご注文の際にカゴごと交換させていただきます。  
ご利用期間中、破損・紛失以外の自然劣化等による故障・不具合があった場合は交換させていただきます。

##### 3 ご契約 完了・継続

ご利用期間終了の1週間前までにご連絡ください。  
期間終了後、カゴの回収に伺わせていただきます。  
ご連絡がない場合は、利用延長されるものと判断させていただきます。

ご不明な点などございましたら、お気軽にお問合せください。

# カゴ台車 レンタル規約

1. お客様にNPO法人九州バイオマssfオーラム(以下甲という)所有の製品をご利用いただく際には、次のことをお約束していただきます。
2. 商品のレンタルに関しては、保証金をお預かりいたします。この保証金はこの契約に定められたお客様の責務を担保します。
3. お預かりした保証金は解約時に7,500円返却させていただきます。
4. お客様がこの契約に違反された場合は、甲の特段の通知、勧告なしにこの契約を解除できるものとします。この場合、お客様には速やかに製品を返還していただきます。
5. レンタル期間の1週間前までにレンタル終了もしくは延長の申し出がない場合、自動的にレンタル期間を1年延長するものとみなします。
6. 製品は使用目的にあった使用をしていただき、利用保管については、十分ご注意ください。
7. 製品を甲に返還される場合に、通常の使用による摩耗を除き、製品が破損し修理を必要とする場合には修理代金に相当する費用を弁済していただきます。
8. 製品について第三者が、差押、仮差押または権利の主張をする恐れがある場合、直ちに甲宛にその旨を通知していただきます。
9. お客様は製品を第三者に使用させたり、譲渡、質入、転賃、占有移転などの処分をしてはいけません。また製品を改造、改装してはいけません。
10. 製品に構造上の欠陥があり修理してもお客様のご使用目的を達成できない場合、製品が自然劣化しご使用できない場合、直ちにご連絡いただくものとします。甲は同種同様の代替品をレンタルいたします。
11. 製品がお客様のお手元にある間に返却不能及び修理不能となった場合は、レンタル期間中の料金の他に、甲が一定の基準により算出したその製品の価格と同額を保証金より弁償していただきます。
12. お客様が製品を使用されるにあたりお客様の使用上の不注意によって生じた損害については、甲は一切の責任を負いません。
13. 甲は製品の操作機能確認の上、お客様に製品をお渡しした後、お客様に生じた使用目的を達しない等の損害については、甲は一切の責任を負いません。
14. 製品が盗難、火災に遭った場合にはお客様には盗難届、被災証明をとっていただきます。また、保証金は返却いたしません。
15. レンタル期間中は途中で解約なされた場合であっても、当初定めたレンタル期間の料金はいただきます。
16. お客様は契約書記載のレンタル料金を契約書記載の支払い方法に従い甲にお支払いいただきます。

## お申込方法

- お申込フォーム
- 電話 0967-22-1013
- FAX 096-300-3348
- E-mail [maki@kbiomass.org](mailto:maki@kbiomass.org)



※フォームからのお申込はQRコードを読み取ってください。

## カゴ台車 年間レンタル FAX申込書

FAX: 096-300-3348

申込日2022年 月 日

お名前

ご住所

〒

メールアドレス

電話番号

FAX番号

レンタル台数・レンタル開始希望日

備考

レンタル台数: \_\_\_\_\_ 台

レンタル開始希望日:  
\_\_\_\_\_ 月 \_\_\_\_\_ 日



<お申込・お問合せ先>

NPO法人 九州バイオマssfオーラム

〒869-2612 熊本県阿蘇市一の宮町宮地 5816  
TEL:0967-22-1013 FAX:096-300-3348  
E-mail : [maki@kbiomass.org](mailto:maki@kbiomass.org)